

学校周辺をフィールドに地図と土地利用の変化を学ぶ探究学習

1

昔と今の違いを知る

動画で地図記号の学習を振り返り。



豊科駅～安曇野インター帯の昔と今の地図を比べ、違いを見つけ、個々に記入。それを持ち寄りグループ単位で整理。



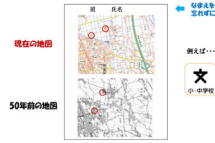
班ごとに見つけた違いを発表してみんなで共有。



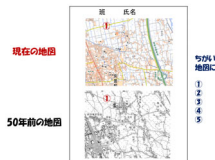
学びの進め方



地図の記号を知る



今と昔の地図をくらべる

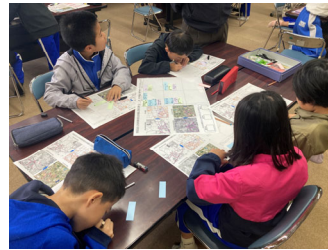


対象範囲を学校周辺に絞り込み、グループを再編

2

空中写真と地図で変化を整理

学校周辺で異なる土地利用3区域の50年前と現在の空中写真と地図で異なる場所、気づいたことを個々に書き出し。



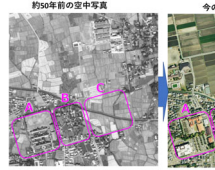
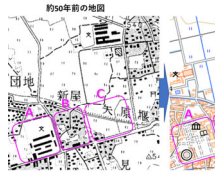
書き出した内容をグループ内で共有しながら整理。さらに、3区域の変化の程度をランク付け。



とりまとめた成果を班ごとに発表。



学校の近くの50年間の変化を地図と写真で調べる



班 名前	変化したところ	変化していないところ
A		
B		
C		

学校の近くの50年間の変化を地図と写真で調べる

班 名前

変化したところ	変化していないところ
<p>約50年前の地図</p> <p>約50年前の空中写真</p> <p>① 田舎が少なくなった</p> <p>② 田舎がなくなった</p> <p>③ 田舎がなくなった</p> <p>④ 田舎がなくなった</p> <p>⑤ 田舎がなくなった</p> <p>⑥ 田舎がなくなった</p> <p>⑦ 田舎がなくなった</p> <p>⑧ 田舎がなくなった</p> <p>⑨ 田舎がなくなった</p> <p>⑩ 田舎がなくなった</p>	<p>約50年前の地図</p> <p>約50年前の空中写真</p> <p>① 田舎がなくなった</p> <p>② 田舎がなくなった</p> <p>③ 田舎がなくなった</p> <p>④ 田舎がなくなった</p> <p>⑤ 田舎がなくなった</p> <p>⑥ 田舎がなくなった</p> <p>⑦ 田舎がなくなった</p> <p>⑧ 田舎がなくなった</p> <p>⑨ 田舎がなくなった</p> <p>⑩ 田舎がなくなった</p>

学校周辺をフィールドに地図と土地利用の変化を学ぶ探究学習

3

現地で学んで、新たな発見や謎をまとめる

3区域のうち、2区域を対象に、地図・写真の比較で気づいた変化をや地区間の違いを現地で確認。新たに気づいたことをシートに記入。



シートを持ち寄ってグループ内で共有後、新たに気づいたことや謎を書き出し。



グループごとにまとめた結果を報告し、全体で共有。



フィールドワーク用シート (A・B用)

班 名前 _____

11/15 個人用 A4

	変化が大きなエリアA	変化が小さいエリアB
変化したところ		
変化していないところ		

フィールドワーク グループまとめ (A・B用)

班 名前 _____

11/15 グループ用 A2

	変化が大きなエリアA	変化が小さいエリアB
変化したところ		
変化していないところ		
気づいたこと・知りたいこと		
その理由		

フィールドワーク グループまとめ (B・用) 4 班 名前 _____

フィールドワーク グループまとめ (A・B用) 5 班 名前 _____