

## さとやま楽校の関連イベント

### さとやま楽校おもしろ広場

さとやま楽校の活動団体メンバーが、各教室の魅力を紹介します。日替わりで各団体の展示・販売品も並びます。ぜひ、お立ち寄りください。お待ちしております。



日時／5月3日(金)～5月6日(日)の4日間  
13:00～16:00

場所／中央口ガイドセンター  
受付／自由観覧

### 里山ガイドツアー 協力/安曇野案内人倶楽部

安曇野案内人倶楽部の案内人が、安曇野の地形や自然、歴史や文化などを説明しながら歩くツアーです。田園文化ゾーンよりスタートし、里山文化ゾーンがゴールです。里山文化ゾーンでは季節の草花やオオルリシジミ、やまこ(天蚕)の飼育や農作業の見学、高台のプランコや道祖神などが楽しめます。長い歴史と伝統文化を残す岩原地区と里山文化ゾーンを一緒に散策しましょう。



出発時間／10:00～、13:00～  
※90分程度

集合場所／中央口ガイドセンター

参加費 / 無料(但し 入園料別途必要)

- 4月27日(土)・28日(日)・29日(月)「菜の花畑と里山の歴史を訪ねて」
- 5月25日(土)・26日(日)「オオルリシジミを訪ねて」
- 6月8日(土)・23日(日)「やまこ(天蚕)を訪ねて」
- 9月7日(土)・8日(日)「キバナコスモス畑と里山の歴史を訪ねて」

国営アルプスあづみの公園  
ALPS AZUMINO NATIONAL GOVERNMENT PARK

堀金・穂高地区



## 2024年度参加募集のご案内

国営アルプスあづみの公園の里山文化ゾーンをメインフィールドに、市民団体と協働で運営する『さとやま楽校』。様々な体験や交流を通じて里山の「歴史」と「未来」、そして「里山に根付く文化」について楽しく学びましょう。



田んぼの教室



やまこの教室



オオルリシジミの教室



里山再生の教室

各フィールドを訪ねる  
里山  
ガイドツアー

## さとやま楽校の運営に携わる市民団体紹介

### 田んぼ みのむしの会

みのむしの会は、来園者の皆さんとひと昔前の懐かしい田畑の農業や自然観察会などを通じて安曇野の里山文化・環境を再現し、近代農業の風土の継承につとめております。具体的には毎年楽しく稲作の田植え・草取り・稲刈り・脱穀作業の体験が実施され、収穫したお米を使い「お小籠」の体験・凍り餅作り等が実施されています。又、わらでしめ飾り・ねこづくら・鍋敷き作りも指導します。ぜひ一緒に安曇野の清風をのんびりと汗を流してみませんか。

#### 原淳志さんからお誘いの一言

里山文化ゾーンは、昔ながらの里山風景を再現しており、実際に稲作を行っている田園エリアを活用したこのイベントは、田植えから脱穀までの本格的な稲作の工程を体験できます。ぜひご家族でいらしてください。お待ちしております。



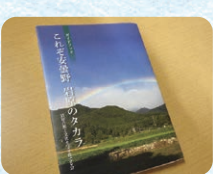
教室で稲の説明をする原さん→

### 田んぼ 岩原の自然と文化を守り育てる会

岩原の自然と文化を守り育てる会は、安曇野市堀金鳥川岩原の住民により結成されました。岩原の自然や文化・歴史のすばらしさを学び、地域の宝として守り育てていく活動を自分たちの手で行っています。岩原城址の遊歩道整備など史跡の保全活用にも取り組んでいます。国営アルプスあづみの公園では、田植え・稲刈り・三九郎といった農作業や年中行事を通じて、昔ながらの岩原の様子を伝えることに協力しています。

#### 百瀬さんからお誘いの一言

私たちは国営公園内外での魅力あることをご紹介したガイドブックを刊行しました。その中で「岩原のタカラ」として扱われていることは、さとやま楽校で取り組んでいる内容と重なっています。案内書を参考にしながら実際の体験をすることで、楽校ならではの楽しさやおもしろさを存分に味わえるでしょう。



自主出版書籍「これぞ安曇野 岩原のタカラ」→

### 田んぼ 生活協同組合コープながの

私たちは、長野県下33万の組合員が加入する消費者団体です。宅配や店舗等を通じて、組合員の暮らしにお役立ちできるよう、主にはコープ商品等の商品供給事業を行っています。事業の他に、SDGsの視点を大切に、「たべる・たいせつ(食育)」や環境問題などを、組合員とその家族が学び交流する場を県下各地で実施しています。その一つ、国営アルプスあづみの公園の田んぼでは、みのむしの会さん・岩原の自然と文化を守り育てる会さんとともに、運営サポートを行っています。

#### コープながのからお誘いの一言

田んぼの教室は、お米作りの一連の流れを体験できる貴重な場です。日本人の主食である米作りに関する体験や生き物調査等を通して、田んぼの果たす役割について学びましょう！



### やまこ やまこの学校

やまこの学校は平成25年(2013)に市民グループで設立した任意団体で、穂高有明地区で江戸時代から飼育されてきたやまこ(天蚕)の伝統文化継承を目的としています。里山で幼虫を育て、マユを収穫、マユを使ってのワークショップ、等々たくさんのおもしろいことができます。一緒に楽しみましょう。

#### 古田春江さんからお誘いの一言

「やまこの仲間づくり」

やまこの教室は、やまこ(天蚕)の飼育から作品作りまでの体験講座です。虫が大好きな方、コソコソとモノづくりの好きな方、広々とした公園の中で楽しい思い出をたくさん作りましょう。



中央女性会古田さん→

やまこの学校

### オオルリシジミ 安曇野オオルリシジミ保護対策会議

本州のオオルリシジミは絶滅したと思われていましたが、1994年に堀金地域で再発見されました。翌年、行政や有志による「安曇野オオルリシジミ保護対策会議」が結成され、保護活動が始まりました。保護活動は今年30年目を迎えます。その後、国営アルプスあづみの公園内へ保護区がつけられ、草刈りや野焼きなどの生息環境の創出、人工飼育などの保護活動が行われてきました。

近年は地元市民団体が食草クララの増殖やパトロールを行うなど、官民あがりの協働による活動が展開されています。こうしたことを背景に、「安曇野のオオルリシジミ」は令和4年に安曇野市の天然記念物に指定されました。

#### 那須野雅好さんからお誘いの一言

北アルプスを背景に飛び交うオオルリシジミを後世に残すため、多くのご協力をいただいています。現在は、明科天田地区の山林整備、桜の植樹、明科周辺の山林整備、鳥獣被害対策として鳥川沿岸の雑木伐採活動や木工作家とコラボしたふるさと納税返礼品の取り扱い、さらには学校整備林や課外授業への協力、講習会の開催など里山整備に係る活動を幅広く行っています。



自然観察で蝶の魅力を子供たちに伝える那須野さん→

### 里山再生 あづみの樹楽会

さとぶろ。(安曇野市里山再生計画)の趣旨に賛同し、同計画の木質バイオマス利用促進プロジェクトで活動していた同志により、6年前にあづみの樹楽会を結成しました。現在は、明科天田地区の山林整備、桜の植樹、明科周辺の山林整備、鳥獣被害対策として鳥川沿岸の雑木伐採活動や木工作家とコラボしたふるさと納税返礼品の取り扱い、さらには学校整備林や課外授業への協力、講習会の開催など里山整備に係る活動を幅広く行っています。

#### 渡辺晃さんからお誘いの一言

さとやま楽校は公園の里山文化再生エリアで皆さんと一緒に里山再生を目指していくプロジェクトです。皆さんとともに整備を進め、将来はご家族で森の豊かさ、癒しを得られる里山に再生していきたいと考えています。一から始める未来の里山づくりに参加しませんか。



あづみの樹楽会の皆様→

さとやま楽校の情報は「安曇野さんぽ」をチェック!! <https://azumino-sanpo.info>

安曇野さんぽ



主催・共催 国営アルプスあづみの公園・安曇野オオルリシジミ保護対策会議・あづみの樹楽会・岩原の自然と文化を守り育てる会  
生活協同組合コープながの・みのむしの会・やまこの学校

協力 安曇野案内人倶楽部・安曇野環境市民ネットワーク・安曇野市教育委員会・岩原盛り上隊・NPO法人安曇野ふるさとづくり応援団・さとぶろ。(安曇野市里山再生計画)  
・信州生物多様性ネットワーク・屋敷林と歴史的まちなみプロジェクト

天候等により、イベントを中止、変更する場合があります。



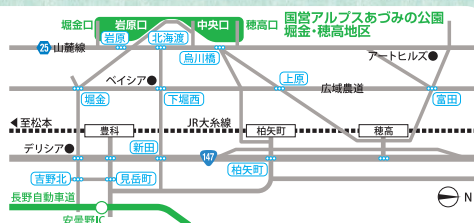
国営アルプスあづみの公園

アルプスあづみの公園 堀金・穂高管理センター  
〒399-8295 長野県安曇野市堀金鳥川33-4  
TEL.0263-71-5511 FAX.0263-71-5512

入園料 大人450円(65歳以上210円)・小人(中学生以下)無料

2日間通し券/大人500円(65歳以上250円)

<https://www.azumino-koen.jp>





## 田んぼの教室 全6回

共催/みのむしの会・岩原の自然と文化を守り育てる会・コープながの 協力/岩原盛上げ隊

田んぼの教室は、お米作りに必要な田んぼの作業を行なうボランティアに参加いただく教室です。田植え、稲刈りの回では、お小屋の振る舞いをご用意しています。ぜひ、親子で体験しながら田んぼの風景づくりにご協力ください。



活動内容	実施日	時間	集合場所	講座内容
1 田植え	5/19日	9:30～13:00	堀金口棟	●田植え作業
2 農作業・草取り	6/22土・6/29土	9:30～12:00	堀金口棟	●水田草取り作業
3 田んぼの生きもの調査	7/27土	9:30～12:00	堀金口棟	●畦草刈り作業(手鎌を使った体験) ●生物数調査
4 稲刈り・はぜ掛け	9/7土	9:30～13:00	堀金口棟	●稲刈り ●はぜ掛け
5 脱穀・わら束づくり	9/22日	9:30～12:00	堀金口棟	●脱穀作業(稲束運搬作業) ●稲わら収納作業
6 新米炊き出しのお手伝い	10/14月祝	9:30～13:00	中央口ガイドセンター	●ぬかどで新米を炊き出し ●振る舞い ●ふりかえり

※1/いずれか1日参加ください。 ◎天候により作業活動日に変更になることがあります。

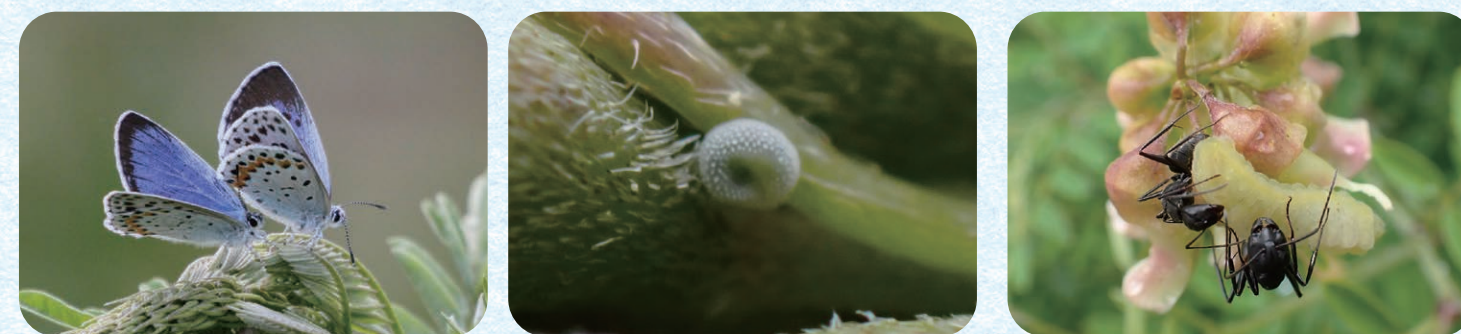
**募集要項**  
 参加対象 / ボランティア活動に興味のある方 小学生以下は保護者同伴(家族での参加歓迎) 定員 / 40名  
 参加費 / 無料(入園料の減免) 特典 / 4回以上参加の方には収穫したお米を進呈。 応募方法 / 事前申込(当公園のホームページまたはお電話でお申し込みください)。  
 応募締切 / 4月23日(日)～5月12日(日) ※ただし、定員になり次第締切



## オオルリジミの教室 全5回

共催/安曇野オオルリジミ保護対策会議 協力/安曇野市教育委員会

安曇野市天然記念物であるオオルリジミの観察会や、保全活動を行います。



活動内容	実施日	時間	集合場所	講座内容
1 ガイダンス・オオルリジミの模型を作ろう!	4/20土	10:00～12:00	あづみの学校 多目的ホール	●ガイダンス:保全の現状 ●オオルリジミの模型作り
2 オオルリジミ観察会	5/18土	10:00～12:00	ガイドセンター広場(有料区)	●オオルリジミをはじめとした昆虫の観察会
3 保全活動をしよう!①	5/26日	10:00～12:00	※一回目のガイダンスで説明	●保全活動の実演・見学
4 保全活動をしよう!②	6/22土	10:00～12:00	※一回目のガイダンスで説明	●保全活動の実演・見学
5 食草の植栽・まとめの会	10/19土	10:00～12:00	堀金口棟	●食草のクララ植栽 ●ふりかえり

◎講座の内容は変更となる場合があります。 ※全4回参加できる方

**募集要項**  
 参加対象 / 小学生以上※小学生は保護者同伴 定員 / 20名  
 全5回参加できる方  
 特典 / フィールドノート・オオルリジミの模型を進呈 応募方法 / 事前申込(当公園のホームページまたはお電話でお申し込みください)。  
 応募締切 / 4月13日(日) ※ただし、定員になり次第締切 参加費 / 1,500円 ※大人入園料別途必要

## やまこの教室 全10回

主催/やまこの学校

やまこ(天蚕)の飼育から作品づくりまでを体験する教室です。安曇野の伝統産業について一連の作業を学べます。



活動内容	実施日	時間	集合場所	講座内容
1 オリエンテーション・飼育林準備	4/21日	9:45～12:30	堀金口棟	●やまこについて ●ネット張り作業
2 卵の糊付け・山付け	5/12日	9:30～12:30	堀金口棟	●卵の和紙への糊付け実習 ●飼育林への卵付け実習
3 幼虫観察	6/8土	9:30～12:30	堀金口棟	●幼虫の生態について ●害虫駆除・草取り
4 切換え	6/23日	9:30～12:30	堀金口棟	●幼虫の成長観察 ●切り替えし(幼虫の給餌)実習
5 収繭(しゅうけん)	7/7日・21日	9:30～12:30	堀金口棟	●繭の収穫実習
6 夜の里山観察&やまこ成虫観察	8/10土	18:00～21:00	堀金口棟	●夜の里山観察 ●成虫羽化観察 ※公開講座
7 糸作りワークショップ	8/25日	9:30～12:30	須砂渡口休憩棟	●やまこの糸引き体験 ●燃糸について ※公開講座
8 やまこ繭のコサージュ作り	9/8日・16月祝	9:30～12:30	堀金口棟	●繭を使ったコサージュ作り体験
9 織り糸作り体験	10/5土	9:30～12:30	堀金口棟	●織り糸を真綿から作る体験
10 織り体験	10/13日・20日	9:30～12:30	須砂渡口休憩棟	●自分たちで作った糸で織りする体験

※2/協力:環境市民ネットワーク ※3/いずれか1日参加ください。 ◎参加者には公園利用と併せて10日以上ご利用いただく場合、年間パスポート購入をお勧めします。

**募集要項**  
 参加対象 / 連続で講座に参加いただける方(全10回)・小学生以下は保護者同伴 定員 / 20名  
 参加費 / 5,000円(材料費等含む) ※大人入園料別途必要(お得な年間パスポート推奨) 応募方法 / 事前申込・先着順受付 参加申込  
 応募締切 / 4月20日(日) ※ただし、定員になり次第締切 TEL.080-1010-0981

## 里山再生の教室 全4回

主催/あづみの樹楽会 協力/さとぶろ。(安曇野市里山再生計画)

里山文化再生ゾーンの森林整備を通じて、里山再生モデル林づくりを共に進めていきます。



活動内容	実施日	時間	集合場所	講座内容
1 森林整備の現地活動 1回目	5/25土	9:30～12:00	堀金口棟	●ガイダンス ●森林の植生調査・観察
2 森林整備の現地活動 2回目	6/29土	9:30～12:00	堀金口棟	●林道および周辺の林床手入れ
3 森林整備の現地活動 3回目	9/28土	9:30～12:00	堀金口棟	●林道周辺の間伐
4 森林整備の現地活動 4回目	12/21土	9:30～12:00	穂高口棟	●烏川河畔の樹木伐採

◎天候により作業活動日に変更になることがあります。

**募集要項**  
 参加対象 / 小学生(保護者同伴)以上 定員 / 15名 参加費 / 1,000円 ※大人入園料別途必要  
 全4回参加できる方  
 応募方法 / あづみの樹楽会のアドレス(kiraku@plala.to)へ以下の事項を連絡してください。 服装他 / ・作業しやすい服装(長袖長ズボン) ・長靴又は登山靴 ・作業用手袋  
 ●お名前 ●お電話番号 ※ヘルメットをお持ちでない方は当日貸与いたします。 ※飲料水 ・筆記用具  
 応募締切 / 4月30日(日) ※ただし、定員になり次第締切