

謎解きウォーク【地域】

概

令和4年10月22日には、安曇野市内を会場として信州歴史的まちなみネットワークと屋敷林と歴史的町並みプロジェクト・安曇野ふるさとづくり応援団が主催で、信州歴史的まちなみフォーラム2022in安曇野が開催されました。

午前の部のまちなみ見学会では、安曇野ふるさとづくり応援団スタッフが豊科飯田地区で探究ウォークの紹介を兼ねて案内役を担いました。

要



信州

歴史的まちなみフォーラム

信州の文化的景観を次代につなぐために

まちなみ見学会 9:00~12:00
受付開始 8:30 9:00 バス出発
集合場所からバスで移動
安曇野市豊科 飯田地区を散策

先着30名
参加費500円

フォーラム 13:30~17:00
受付開始 13:00
13:30~13:50 開会・あいさつ等
13:50~14:50 基調講演
「文化的景観を活かしたまちづくり」
笹本正治氏 (長野県立歴史館特別館長)

先着80名
参加費無料

15:00~17:00 ハネルティスカッション
「持続可能なまちづくり」
コーディネーター 宮崎崇徳氏
(屋敷林と歴史的まちなみプロジェクト)

アドバイザー ハネリスト
梅千野成央氏 (信州大学工学部 建築学科 准教授)
田中 清江氏 (NPO法人 稲荷山麓の会)
荻原 礼子氏 (NPO法人 小幡町並み研究会)
斎藤 一穂氏 (NPO法人 安曇野ふるさとづくり応援団)
場々 洋介氏 (屋敷林と歴史的まちなみプロジェクト)

2022年 10/22(土)

集合場所 豊科交流学習センター「きぼう」

要
事前申込

2022
安曇野

主催 屋敷林と歴史的まちなみプロジェクト NPO法人安曇野ふるさとづくり応援団
信州の歴史的まちなみネットワーク
共催 長野県 安曇野市 安曇野市教育委員会
後援 安曇野環境市民ネットワーク 松本地域景観協議会 松本地域景観サポーター運営会議
(公) 長野県建築士会 信濃毎日新聞社 市民タイムス あづみ野テレビ

問合せ：屋敷林と歴史的まちなみプロジェクト事務局
安曇野市商工観光スポーツ部 観光課 Tel.0263-71-2053

QRコードから
関連サイトへアクセス
できます

<見学の様子>

豊科地域飯田地区は、古代から近世にかけて先人たちが整備した飯田堰、拾ヶ堰、勘左衛門堰等の用水網をもとに発展してきた本棟造の民家や屋敷林の残る安曇野の典型的な田園集落。

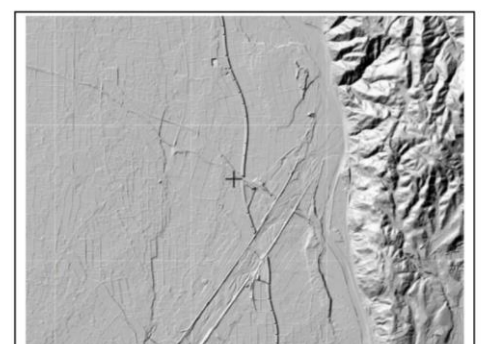
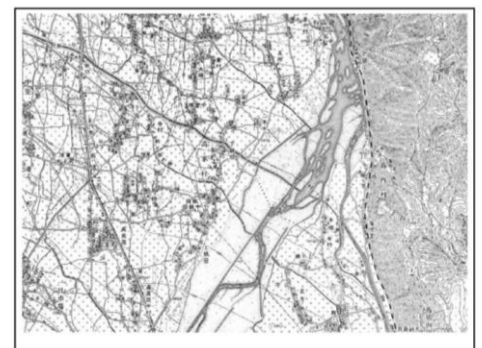
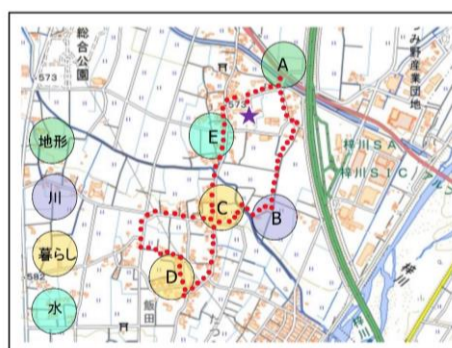
現状やその成り立ちを地形や利水の歴史も含めながら、子ども達の探究学習支援活動に取り組むNPO法人安曇野ふるさとづくり応援団の会員が、その手法も交えて案内を実施。



見学ルート



<配布資料(抜粋)>



当日の状況